



# DÉLÉGATION CANTAL PUY-DE-DÔME

<https://cantalpuydedome.secours-catholique.org>



## Notre organisation

Le Secours Catholique-Caritas France est composé d'un réseau de 72 délégations réparties sur l'ensemble du territoire français réunissant plus de 61 300 bénévoles.

La délégation du Cantal Puy-de-Dôme, regroupe 2 départements : le Cantal et le Puy-de-Dôme. Avec ses 900 bénévoles et ses 10 salarié(e)s, la délégation se mobilise auprès des personnes en difficulté pour créer des dynamiques de solidarités et favoriser les échanges trouver des solutions. Avec ses 35 équipes locales et ses 36 lieux d'accueil, elles accompagnent, dans la durée, les personnes et les familles en situation de précarité

## Notre implantation géographique

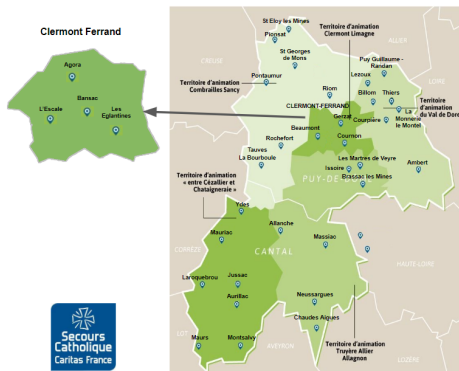
**Clermont Limagne**  
Animateur : Aurélien LE THUAUT  
☎ 07 86 95 35 75

**Nord Combrailles Sancy**  
Animateur : Émile PROFFIT  
☎ 07 48 10 80 49

**Val de Dore**  
Animatrice : Lydia JOB  
☎ 06 08 43 75 69

**Entre Châtaigneraie et Cézallier**  
Animatrice : Clément LAVIGNE  
☎ 06 81 08 33 64

**Truyère Allier Allagnon**  
Animatrice : Sylvie PORTAL  
☎ 06 30 28 87 21



Consultez nos implantations

## Nos équipes

**Le bureau:** Il est chargé de la mise en œuvre des orientations et des politiques nationales. Il est en lien avec la ou les pastorale(s) diocésaine(s) pour "construire une société juste et fraternelle". Il comprend un président, éventuellement un ou plusieurs vice-présidents, dont certains peuvent être présidents d'un comité diocésain ou départemental, un trésorier, un aumônier, un délégué. Le bureau se réunit au moins une fois par mois, il est le garant de l'unité et de la cohésion du Secours Catholique, il assure le lien entre la délégation, la région et le siège national.

- Bernard FESQUET, Président
- François RATEAU, Vice-Président du Puy-de-Dôme
- Patrick LE BORGNE, Vice-Président du Cantal
- Christine SINOPLÉ, Trésorière
- Agnès SOULERIN, Déléguée
- Pierre TEZENAS, Aumônier

**Les territoires d'animation:** Le Secours Catholique a mis en place des territoires d'animation pour renforcer l'animation de proximité auprès des bénévoles des

équipes, et destinées aux personnes fragiles. L'équipe d'animation territoriale (EAT) analyse avec les bénévoles des équipes locales les situations de pauvreté rencontrées, et, ensemble, élabore des projets d'actions pour y répondre.

**Les équipes locales:** Cellules "terrain" du Secours Catholique, elles sont constituées de bénévoles, d'acteurs, de veilleurs et d'éveilleurs de la charité et de la fraternité sur le territoire de l'équipe. La délégation compte 35 équipes locales réparties sur les 5 territoires.

**La permanence téléphonique de la délégation est ouverte du lundi au vendredi :**

**- de 8h30 à 12h**

**- et de 14h à 17h30**

**Tél. 04 73 98 27 37 ou 06 22 90 31 84.**

## L'organisation nationale du Secours Catholique

**Le Secours Catholique-Caritas France est une association loi 1901 à but non lucratif, reconnue d'utilité publique depuis 1962.** En France, en 2022, le Secours Catholique couvre l'ensemble du territoire, grâce à ses 3 500 équipes locales réparties en 72 bureaux locaux appelés "délégations". À l'international, l'association est membre de la confédération Caritas Internationalis présente partout dans le monde à travers ses 165 Caritas membres. Le Secours Catholique-Caritas France développe ses actions à l'étranger en lien étroit avec ces Caritas nationales.

Le Secours Catholique-Caritas France est dirigé par un président issu de son conseil d'administration élu pour trois ans.

**L'association est gouvernée par :**

- une assemblée générale, qui se réunit une fois par an ;
- un conseil d'administration qui se réunit tous les mois ;

- un bureau qui comprend le président, deux vice-présidents, le trésorier, un conseiller aux affaires internationales et un secrétaire ;
- une direction exécutive dirigée par le délégué général de l'association.

Service d'Église, le Secours Catholique s'attache les services d'un aumônier général qui assiste aux séances du bureau et du conseil d'administration, sans voix délibérative. Nommé par la Conférence des évêques de France, il représente l'autorité ecclésiastique et porte la dimension spirituelle au sein de l'association.

[En savoir plus](#)